

هموروئید:

عبارت است از سیاهرگ های گشاد شده (واریسی) در راست روده یا مقعد.

انواع هموروئید:

۱- هموروئید داخلی (هموروئید موجود در مجرای مقعدی)

۲- هموروئید خارجی (هموروئید موجود در مدخل مقعد)

علائم شایع:

خونریزی، درد، خارش، ترشح مخاطی پس از اجابت مزاج، التهاب و تورم.

علل:

وارد آمدن فشار مکرر به سیاهرگهای مقعد یا راست روده، رژیم غذایی بدون فیبر، نشستن یا

ایستادن به مدت طولانی، چاقی، یبوست، بارداری (سن و وراثت هم نقش دارد).

تشخیص:

آنوسکوپی (با کمک یک لوله کوتاه لنزدار به نام آنوسکوپ)

پروکتوسکوپی (دیدن راست روده و قسمت پایینی روده بزرگ با پروکتوسکپ)

درمان:

- درمان طبی (کنترل یبوست به وسیله رژیم غذایی پر فیبر - استفاده از ملین ها و آب گرم)
- درمان جراحی
- درمان با لیزر

تشخیص های پرستاری:

۱- خونریزی موقع اجابت مزاج.

علت: وارد آمدن فشار مکرر به سیاهرگهای مقعد هنگام دفع مدفوع سفت.

هدف: جلوگیری از خونریزی

مداخلات پرستاری:

برای اجابت مزاج عجله نکنید و در عین حال از زور زدن و نشستن طولانی مدت در توالت خودداری کنید. در صورت افزایش وزن، وزن خود را کاهش دهید. مقدار فیبر غذایی را در رژیم غذایی خود افزایش دهید. روزانه ۸ تا ۱۰ لیوان آب بنوشید. ورزش کنید.

۲- درد و خارش شدید در اثر التهاب و تورم.

علت: خونریزی هنگام دفع مدفوع سفت.

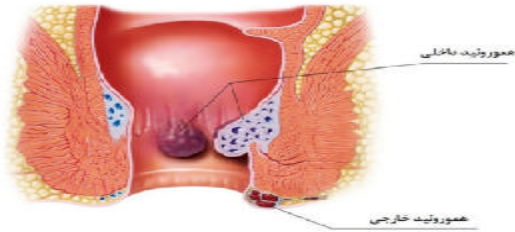
هدف: تسکین درد.

مداخلات پرستاری:

پس از اجابت مزاج ناحیه را با ملایمت پاک کنید. روزانه چندین بار، هر بار به مدت



هموروئید



پمفلت آموزش به بیمار

واحد آموزش سلامت

بازنگری: ۱۳۹۹

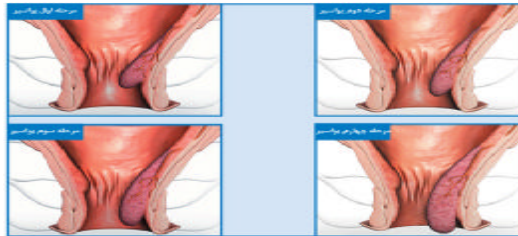
۴- عفونت یا زخم شدن هموروئید.

علت: رعایت نکردن نکات استریل و بهداشت فردی

هدف: از بین بردن عفونت

مداخلات پرستاری:

شستشوی ناحیه مورد نظر در لگن آب نیمه گرم، تحریک نکردن موضع عمل، استفاده از آنتی بیوتیک ها.



درس: باول ابتدای امیرکلا بلوار امام رضا بیمارستان خصوصی مهرگان
تلفن: ۴ - ۱۱۳۲۳۹۵۵۹۱
ایمیل: info@mehregan-hospital.com

۱۰ تا ۲۰ دقیقه در آب گرم بنشینید. در رختخواب استراحت کنید و روی ناحیه کیسه ای یخ بگذارید. استفاده از ضد التهاب ها مثل هیدروکورتیزون، استفاده از پمادهای موضعی مثل آنتی هموروئید، شیاف، لیدوکائین.

۳- کم خونی فقر آهن

علت: خونریزی شدید

هدف: جلوگیری از خونریزی

مداخلات پرستاری:

استفاده از مسهل ها تا از ایجاد مدفوع سفت که موجب خونریزی می شود جلوگیری کنیم. استفاده از مکمل های غذایی و داروهای حاوی آهن.