

کورتاژ چیست؟

اتساع و کورتاژ (Dilation and Curettage) یا D&C یک روش جراحی جزئی است که در آن دهانه رحم کمی باز می‌شود و از یک سری ابزار خاص برای خراش دادن پوشش داخلی رحم استفاده می‌شود.

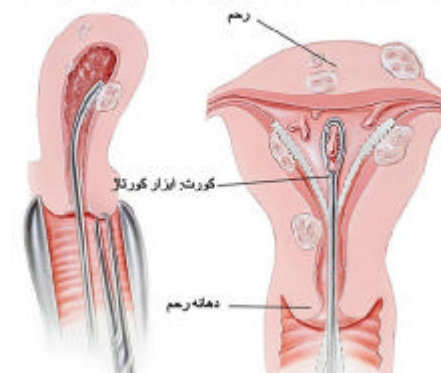
دلایل کورتاژ

کورتاژ به دلایل مختلفی انجام می‌شود که شامل:

دلیل اول: زمانی که نیاز باشد بافت های جفت در طول بارداری و یا بعد از سقط جنین از داخل رحم خارج شود. با این کار از عفونت و خونریزی شدید ممانعت بعمل می‌آید.

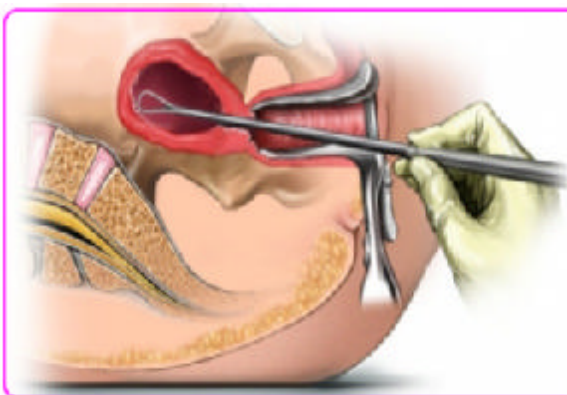
دلیل دوم: از کورتاژ به جهت تشخیص بیماری هایی از قبیل تشخیص و درمان خونریزی غیر طبیعی رحم، فیبروم، عدم تعادل هورمونی، سرطان رحم و پولیپ استفاده می‌شود. در این روش نمونه هایی که از بافت رحم برداشته شده است به جهت بررسی سلول های غیر طبیعی به آزمایشگاه فرستاده می‌شود.

عمل کورتاژ تشخیصی چگونه انجام می‌شود؟



کورتاژ به چه روش هایی صورت می‌پذیرد

کورتاژ در ۲ روش ساکشنی و سنتی انجام می‌شود، پزشک متخصص اسپکولوم را وارد مهبل می‌کند، سپس دهانه رحم و مهبل را با یک محلول ضد عفونی کننده تمیز می‌نماید. دهانه رحم شما به دلیل دفع مقداری از بافت گشاد می‌شود، ولی در غیر این صورت پزشک به وسیله یک میله فلزی باریک دهانه رحم را باز می‌دهد. در بیشتر موارد پزشک به وسیله IV و یک بی‌حسی موضعی، دهانه رحم شما را بی‌حس می‌کند. در کورتاژ ساکشنی، پزشک به وسیله وارد کردن یک لوله تو خالی از دهانه رحم شما و به طریق مکش بافت را از رحم شما خارج می‌سازد. در روش سنتی D&C پزشک به وسیله یک ابزار به شکل قاشق به نام کورت دیواره رحم را می‌تراشد. عمل کورتاژ حدود ۱۵ تا ۲۰ دقیقه زمان می‌برد.



چه موقع به پزشک مراجعه شود؟

در صورتی که کورتاژ انجام داده باشید و بعد از عمل یکی از علائم زیر را مشاهده کردید حتماً به پزشک مراجعه کنید:

- ✓ تب
- ✓ خونریزی شدید از واژن
- ✓ ترشحات بد بو از واژن
- ✓ درد در ناحیه شکم

مراقبت های بعد از کورتاژ

۱. معمولاً توصیه می‌شود که دو الی سه روز پس از کورتاژ یا برای مدتی که پزشک توصیه کرده از دوش واژینال خودداری کنید.
۲. ممکن است نیاز باشد یک سری محدودیت‌ها را در خصوص فعالیت بدنی‌تان رعایت کنید (از جمله عدم فعالیت شدید یا بلند کردن اجسام سنگین).
۳. پس از کورتاژ می‌توانید رژیم غذایی عادی‌تان را از سر بگیرید مگر این که پزشک توصیه دیگری کرده باشد.
۴. حتی اگر احساس درد و ناراحتی داشتید، بهتر است هر چه زودتر از جای خود بلند شوید و حرکت کنید. این کار ماهیچه‌ها را قوی نگه می‌دارد و به جلوگیری از شکل‌گیری لخته خون در پاها کمک می‌کند.
۵. توصیه می‌شود پس از انجام کورتاژ حداقل دو روز سر کار یا دانشگاه نروید و در خانه استراحت کنید تا سریع‌تر بهبود پیدا کنید.



اتساع و کورتاژ یا D&C

(Dilation and Curettage)

کورتاژ



واحد آموزش سلامت

به طور کلی ، کورتاژ برای خارج کردن بافت‌های:

- ✓ بافت‌های باقی مانده بعد از سقط جنین به منظور پیشگیری از عفونت و خونریزی
- ✓ بارداری مولار که در آن یک تومور به جای بارداری طبیعی ایجاد شده است.
- ✓ خونریزی پس از زایمان
- ✓ پولیپ دهانه رحم که معمولاً غیر سرطانی

در صورت مشاهده چه علائمی پس از عمل کورتاژ باید به پزشک مراجعه کنید؟

اگر پس از پروسه کورتاژ، علائم زیر را تجربه کردید با پزشکتان تماس بگیرید:

- سرگیجه یا سبکی سر که ادامه دارد و تشدید می‌شود.
- تب
- درد و گرفتگی عضلاتی که بیش از ۴۸ ساعت طول می‌کشد.
- دردی که به‌جای بهتر شدن بدتر می‌شود.
- ترشحات بدبو از واژن



آدرس: بابل ابتدای امیرکلا بلوار امام رضا بیمارستان خصوصی مهرگان
تلفن: ۴ - ۰۱۱۳۳۹۵۵۹۱

ایمیل: info@mehregan-hospital.com

بعد از کورتاژ لازم است موارد زیر را رعایت کنید:

۶. درد و گرفتگی عضلات (مشابه کرامپ‌های قاعدگی)
احتمالاً قوی‌ترین احساس بیمار بلافاصله پس از پروسه کورتاژ خواهند بود. اگرچه اکثر زنان تنها برای یک ساعت، درد و گرفتگی عضلات را تجربه می‌کنند، اما برخی دیگر از زنان ممکن است یک روز یا بیشتر دچار این وضعیت شوند.

۷. توصیه می‌شود که بیمار حداقل تا ۲۴ ساعت پس از بیهوشی رانندگی نکند. در این شرایط بهتر است از یکی از دوستان یا اعضای خانواده‌تان بخواهید که شما را به خانه برسانند. بهتر است حتی پس از بی‌حسی موضعی نیز به این توصیه عمل کنید، زیرا عوارض جانبی داروهای بی‌حسی می‌توانند به طور موقت هماهنگی و زمان پاسخ‌دهی بدن را مختل کنند.

۸. معمولاً برای تسکین درد و گرفتگی عضلات پس از کورتاژ، ناپروکسن یا ایبوپروفن تجویز می‌شود. به‌ندرت برای درد پس از کورتاژ به داروهای نارکوتیک نیاز است. آسپرین و برخی از انواع مسکن‌ها خطر خونریزی را افزایش می‌دهند، به همین خاطر اطمینان حاصل کنید که تنها داروهای تجویز شده را مصرف می‌کنید.

در بعضی موارد، پزشک یک روز قبل از کورتاژ دهانه رحم را باز می‌کند. برای باز کردن دهانه رحم پزشک از دارویی به نام میزوپروستول استفاده می‌کند. روش دیگری که پزشک برای باز کردن دهانه رحم استفاده می‌کند استفاده از میله‌ای بلند از جنس لایمیناریا داخل دهانه رحم است. لایمیناریا رطوبت محیط را جذب می‌کند و در نتیجه باعث باز شدن دهانه رحم می‌شود.